



附件三：住宿说明及宾馆介绍

1. 本次大会分三个宾馆，在线报名时请自行在线选定。宾馆的选择原则是：按报名顺序自主选择，额满后另行选择其他宾馆，先选先得。总计 374 个床位（含 34 个单间），额满时报名系统自动关闭。
2. 享受优惠西部补贴的代表住宿补贴标准：100 元/天/床
3. 大会分配参会代表房间时，以代表的入住日期和离店日期一致为据。如因个人原因产生空床费，请自己承担费用。
4. 为保证会议正常秩序，家属不能住会，大会也不安排住宿，请理解。
5. 宾馆简介

宾馆房型信息一览表

宾馆名称	房型	数量 (床位)	房费单价/床/天 (个人需支付费用)		含早餐 含上网
			自费代表	西部补贴代表	
榴园宾馆 (东南大 学校内)	小双标	72	170 元	70 元	是
	双标	50	200 元	100 元	
	小单间	30	310 元	210 元	
东方珍珠 饭店	双标	60	210 元	110 元	是
	行政双标	70	235 元	135 元	
	单间	4	380 元	280 元	
格林宾馆	双标	88	130 元	30 元	是

● 榴园宾馆

南京榴园宾馆位于市中心繁华地段，位于东南大学四牌楼校区内，邻近地铁 1 号线珠江路站、鼓楼公园、南京大学，周边有九华山公园、新街口步行街、总统府、朝天宫、江南贡院、夫子庙等景点，周围餐饮、娱乐、购物、政府、学校等设施设备齐全，地段繁华，交通便利。

交通：

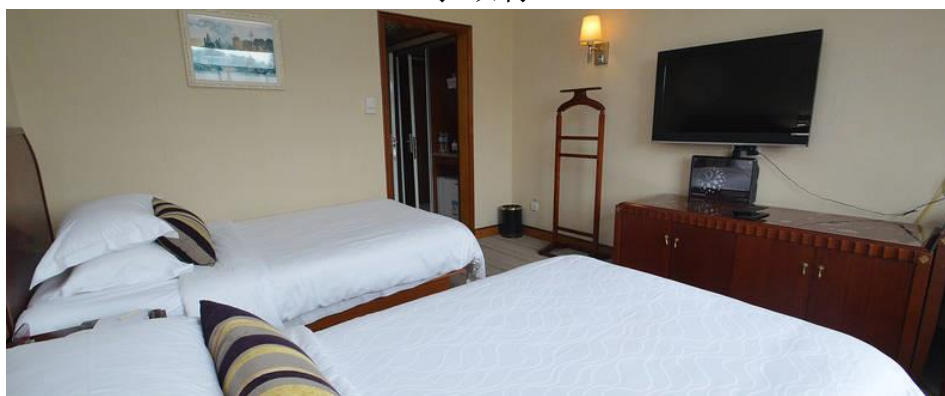
线路 1 南京站—乘坐地铁三号线—鸡鸣寺站 1 号口—步行 960 米

线路 2 南京南站—乘坐地铁三号线—鸡鸣寺站 1 号口—步行 960 米

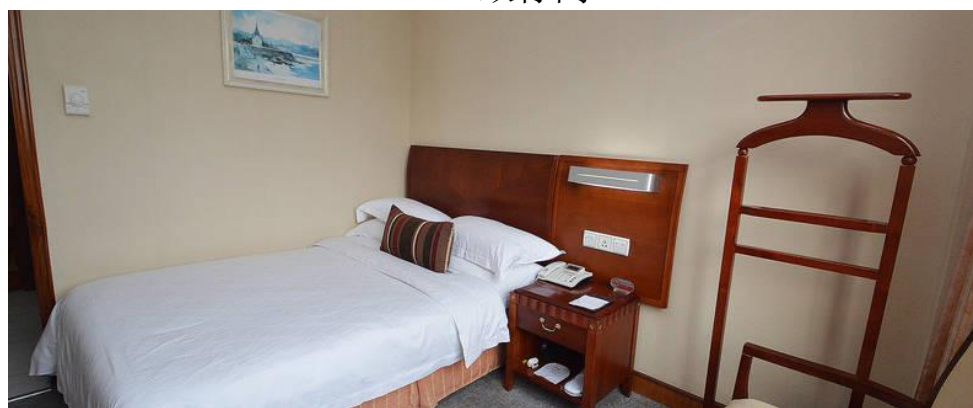
线路3 禄口机场—乘坐地铁S1号线—南京南站—转乘地铁三号线—鸡鸣寺站1号口—步行960米



小双标



双标间



小单间

● 东方珍珠饭店

南京东方珍珠饭店是位于南京电子商业街珠江路的一家时尚商务型酒店，坐落于珠江路与太平北路交叉口，邻近新街口和煦园，前往鼓楼广场乘车十分钟，附近有东南大学主校区，鸡鸣寺、玄武湖、总统府、中山陵等旅游景点，地理位置十分优越，出行交通便利。距东南大学四牌楼校区南门约10分钟路程。

交通：

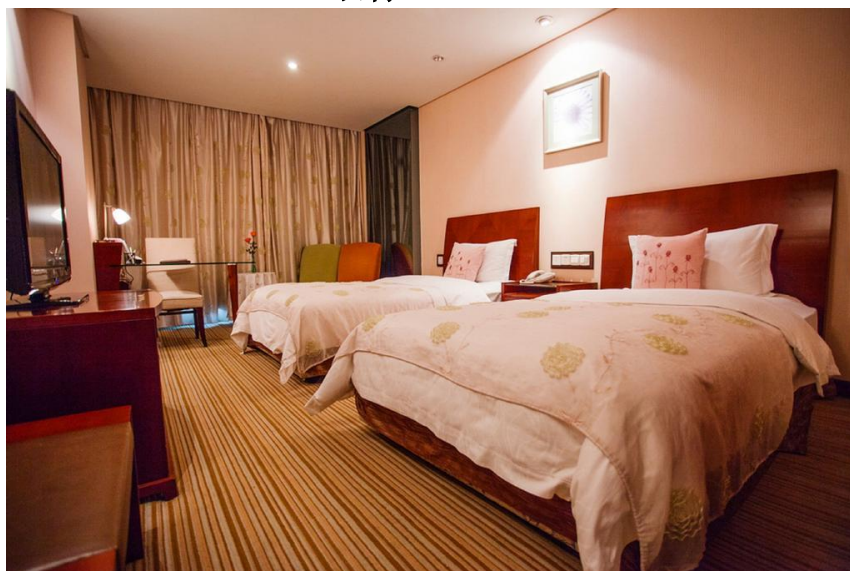
线路1 南京站—乘坐地铁三号线—浮桥站2号口—步行150米

线路2 南京南站—乘坐地铁三号线—浮桥站2号口—步行150米

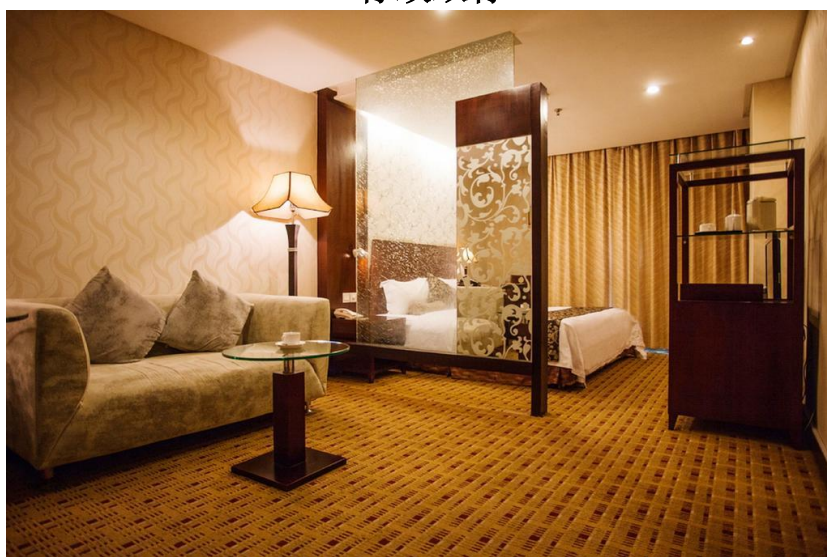
线路3 禄口机场—乘坐地铁S1号线—南京南站—转乘地铁三号线—浮桥站2号口—步行150米



双标



行政双标



单间

● 格林宾馆

南京东南大学格林宾馆位于六朝古都南京市中心，毗邻北极阁，地处鼓楼、新街口繁华地段。是集住宿、餐饮、旅游服务为一体的酒店，距东南大学四牌楼校区南门约3分钟路程。

说明：选择格林宾馆入住的代表，报到、早晚餐均安排在榴园宾馆。

交通：

线路1 南京站—乘坐地铁三号线—鸡鸣寺站1号口—步行1100米

线路2 南京南站—乘坐地铁三号线—鸡鸣寺站1号口—步行1100米

线路3 禄口机场—乘坐地铁S1号线—南京南站—转乘地铁三号线—鸡鸣寺站1号口—步行1100米



标间